



**Mobilität, Anwendungsvielfalt und beste  
Ergebnisse – perfekt kombiniert.**  
Die neue Kapp-Zugsäge KAPEX KS 60

KAPEX KS 60

**FESTOOL**  
Werkzeuge für höchste Ansprüche

# Gebaut **mit Leidenschaft.** Gebaut **für Sie.**

Mobilität, Anwendungsvielfalt und Präzision – all das steckt in der neuen Festool Kapp-Zugsäge KAPEX KS 60. Spürbar am geringen Gewicht und den ergonomischen Tragegriffen. Sichtbar an der kompakten Bauform, am LED-Schlaglicht und der Winkelschmiege. Nachweisbar durch die Nutfunktion und durch die beidseitige Neigungsmöglichkeit von 47 bzw. 46 Grad. Erkennbar an einem Gesamtkonzept, das nur ein Ziel verfolgt: Sie vom ersten Schnitt an zu begeistern.





**Ideal für das Verlegen von Parkett**

Maximaler Einsatzbereich dank dem beidseitigen Gehrungswinkel von bis zu 60 Grad. Mit der Winkelschmiege SM-KS wird dabei jeder Innen- und Außenwinkel einfach und exakt auf die Säge übertragen.

# Innovative Details. Herausragendes Gesamtpaket.

**Enorm vielseitig:** Dank beidseitigem Neigungswinkel von bis zu 47 bzw. 46 Grad. Die Winkeleinstellung erfolgt über die gut zugängliche und leicht bedienbare Klemmung in Kombination mit der präzisen Winkelskala.



**Grenzenlos mobil:** Mit ergonomischen Tragegriffen, Kabelaufwicklung und Transportsicherung ist die KS 60 ideal für mobile Einsätze. Mit dem Stand- und Transportgestell wird es unterwegs noch komfortabler.



**Optimale Sicht auf den Anriss:** Das LED-Schlaglicht überträgt den Schlagschatten des Sägeblatts als exakte Schnittlinienanzeige auf das Werkstück.



**Doppelte Präzision:** Extra stark dimensioniert und zweifach kugelgelagert. Die Festool Doppelsäulenführung garantiert die sichere und reibungslose Führung des Sägeblatts und steht für höchste Präzision.



**Maximaler Einsatzbereich:** Durch den beidseitigen Gehrungswinkel von bis zu 60 Grad. Die Winkeleinstellung erfolgt mit dem Ein-/Aus-raster am Tisch für die schnelle Auswahl voreingestellter Gehrungswinkel über Rastpunkte. Alle weiteren Winkel sind frei wähl- und einstellbar.



**Für lange Werkstücke:** Als sichere Auflage dient die individuell ausziehbare Tischverbreiterung oder der SYSTAINER SYS 1 – dazu erhöhen die Zusatzfüße den Arbeitstisch der KS 60 exakt auf die Höhe des Systainers.



**Winkel einfach übertragen:** Mit der Winkelschmiege werden Innen- und Außenwinkel schnell abgenommen und exakt auf die Säge übertragen. Ohne Rechnen wird die Winkelhalbierende ermittelt – das spart Zeit und Fehler.



**Praktische Nutfunktion:** Mit der Kapptiefenbegrenzung sind auch Nuten schnell und präzise erstellt.



**Einfacher Sägeblattwechsel:** Durch den Spindelstopp ist das Sägeblatt im Handumdrehen gewechselt, der Inbusschlüssel ist ordentlich in der Schlüsselgarage verstaut und jederzeit zur Hand.



**Sauber arbeiten:** Die Absaugeinrichtung in Kombination mit einem Festool Absaugmobil saugt die Späne bereits dort ab, wo sie entstehen. Für sauberes und gesundes Arbeiten.



# Auf alles vorbereitet.



**KS 60**  
Ideal für mobile Einsätze.



**KS 88**  
Der vielseitige Allrounder.

## Anwendungsübersicht

|   |   |   |
|---|---|---|
| Paneele und Laminat sägen                             | ● | ● |
| Rahmenhölzer zuschneiden                              | ● | ● |
| Schifterschnitte                                      | ● | ○ |
| Nut mit definierter Tiefe sägen                       | ● | ● |
| Alu- und andere NE-Profile kappen/ablängen            | ● | ● |
| Einpassen von Sockel- und Deckleisten bis 120 mm Höhe |   |   |
| Sockelleisten winkelhalbierend einpassen              | ○ | ○ |
| Passgenaues Zuschneiden von Leisten                   | ● | ● |
| Kappen von Balken und Brettern bis 60 mm Dicke        | ● | ● |
| Kappen von Balken und Kanthölzern bis 88 mm Dicke     |   | ● |

### Technische Daten **KAPEX KS 60**

|                               |                               |
|-------------------------------|-------------------------------|
| Leistungsaufnahme             | 1.200 W                       |
| Leerlaufdrehzahl              | 1.300–3.500 min <sup>-1</sup> |
| Sägeblatt-Ø                   | 216 mm                        |
| Schnitttiefe 90°/90°          | 305x60 mm                     |
| Schnitttiefe 45°/90°          | 215x60 mm                     |
| Neigungswinkel                | 47°/46°                       |
| Gehrungswinkel                | 60°/60°                       |
| Abmessungen (B x T x H)       | 661 x 475 x 430               |
| Anschluss Staubsaugung Ø      | 27/36 mm                      |
| Gewicht                       | 17,8 kg                       |
| Schnitttiefe 60°/90° (links)  | 150x60 mm                     |
| Schnitttiefe 60°/90° (rechts) | 150x60 mm                     |
| Schnitttiefe 45°/45° (links)  | 215x40 mm                     |
| Schnitttiefe 45°/45° (rechts) | 215x20 mm                     |

### Lieferumfang **KAPEX KS 60**

|  | Bestell-Nr.   |
|--|---------------|
| <b>KS 60 E</b>   | <b>561683</b> |
| HW Universal-Sägeblatt W36, Schraubzwinde FSZ 120, Bedienungswerkzeug, im Karton   |               |
| <b>KS 60 E-Set</b>   | <b>561728</b> |
| HW Universal-Sägeblatt W36, Schraubzwinde FSZ 120, LED-Schlaglicht, Winkelschmiege, Erhöhung, Bedienungswerkzeug, im Karton  |               |
| <b>KS 60 E-UG-Set</b>  | <b>574788</b> |
| HW Universal-Sägeblatt W36, Schraubzwinde FSZ 120, LED-Schlaglicht, Winkelschmiege, Erhöhung, Untergestell, Bedienungswerkzeug, im Karton  |               |
| <b>KS 60 E-UG-Set/XL</b>   | <b>574789</b> |
| HW Universal-Sägeblatt W36, Schraubzwinde FSZ 120, LED-Schlaglicht, Winkelschmiege, Erhöhung, Untergestell, Kappanschlag KS-UG-KS R/L, Anschlagreiter, Teleskopauszug mit Skala, ausklappbarer Standfuß, Bedienungswerkzeug, im Karton |               |

## Perfekte Schnitte





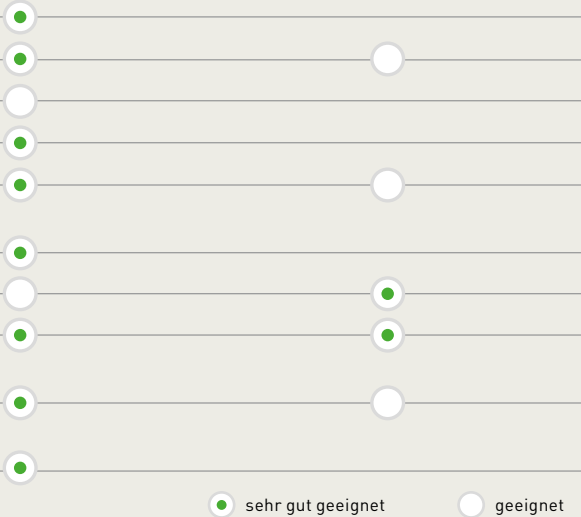
### KS 120

Extraklasse in Präzision, Komfort und Schnittkapazität.



### Leistsäge SYMMETRIC

Der Spezialist für Leisten.



sehr gut geeignet     geeignet

# Konzentrieren Sie sich auf das Wesentliche: Ihre Arbeit.

Bis zu 30 Tage nach Kauf online registrieren und alle Leistungen sichern!  
[www.festool.com/register](http://www.festool.com/register)

**36 Monate kostenlose Reparatur\*** – inklusive Verschleißteile

**36 Monate Diebstahlschutz** – auch auf der Baustelle

**10 Jahre Ersatzteil-Garantie** – oder neues Gerät als Ersatz

**15 Tage Testen ohne Risiko** – direkt in Ihrer Arbeitsumgebung



## Perfektes Blatt



**Universal-Sägeblatt**  
 216x2,3x30 W36  
 Bestell-Nr. **500124**



**Feinzahn-Sägeblatt**  
 216x2,3x30 W60  
 Bestell-Nr. **500125**



**Laminat-Sägeblatt**  
 216x2,3x30 WZ/FA60  
 Bestell-Nr. **500123**



**Aluminium-Sägeblatt**  
 216x2,3x30 TF64  
 Bestell-Nr. **500122**

➔ Mehr Infos im Fachhandel oder unter [www.festool.de/KAPEX](http://www.festool.de/KAPEX)

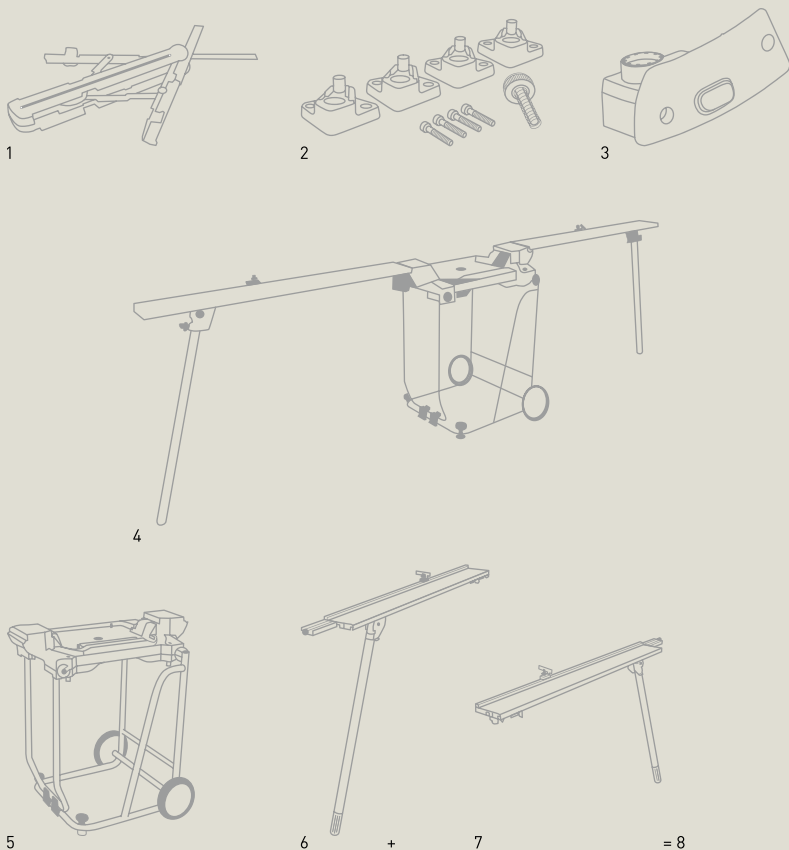
SERVICE all-inclusive



Mehr Informationen zu SERVICE all-inclusive, den Servicebedingungen und Gültigkeit finden Sie im Internet unter [www.festool.de/service](http://www.festool.de/service)

\*„Kostenlose Reparatur“ gilt nicht für Beschädigungen von Verbrauchsmaterial und Zubehör, bei unsachgemäßem Gebrauch, Schäden durch Verwendung von nicht originalen Zubehör- oder Ersatzteilen sowie im Falle von selbst zerlegten Geräten oder kontinuierlich stark verschleißendem Gebrauch.

# Systemzubehör.



# FESTOOL

Werkzeuge für höchste Ansprüche

## Festool GmbH

Wertstraße 20  
73240 Wendlingen

vertreten durch:

## Festool Deutschland GmbH

Wertstraße 20  
73240 Wendlingen

## Produktanfragen und Ersatzteilbestellungen

Telefon: +49 (0)70 24/804-24010  
Telefax: +49 (0)70 24/804-29699  
E-Mail: [vertrieb@festool.com](mailto:vertrieb@festool.com)

## Fragen zu SERVICE all-inclusive

Telefon: +49 (0)70 24/804-24108  
Telefax: +49 (0)70 24/804-20608  
E-Mail: [festoolservice@festool.com](mailto:festoolservice@festool.com)

## Kundendienst Festool

Wertstraße 22  
73240 Wendlingen

## Reparaturen im Werkskundendienst

Telefon: +49 (0)70 24/804-24400  
Telefax: +49 (0)70 24/804-20298  
E-Mail: [service-de@festool.com](mailto:service-de@festool.com)

| Technische Daten                     | Bestell-Nr. |
|--------------------------------------|-------------|
| 1 Winkelschmiege SM-KS               | 200127      |
| 2 Erhöhung A-SYS-KS 60               | 500121      |
| 3 Schlaglicht SL-KS 60               | 500120      |
| 4 Untergestell UG-KA-KS 60 Set       | 202055      |
| 5 Untergestell UG-KS 60              | 200129      |
| 6 Kappanschlag KA-UG-KS 60-L         | 201907      |
| 7 Kappanschlag KA-UG-KS 60-R         | 201908      |
| 8 = 6+7 Kappanschlag KA-UG-KS 60-R/L | 201909      |

[www.festool.de](http://www.festool.de)

Händler

**Festool**  
KAPEX KS 60  
Gültig ab Dezember 2016

Best.-Nr. 66236 DE/de



4 014549 293317

Vibrations- und Emissionswerte finden Sie in den Bedienungsanleitungen unter [www.festool.de/vibration](http://www.festool.de/vibration)

Änderungen und Irrtümer vorbehalten. Alle Abbildungen sind unverbindlich.  
Erstellt für die Festool GmbH, 73240 Wendlingen, 10/2016