
Pressemitteilung für die Fachpresse

Fachpresse und Journalisten

Festool GmbH

Silvia Pirro

Wertstraße 20

D - 73240 Wendlingen

Tel. +49 7024-804-20679

Silvia.Pirro@festool.com

Sanieren beginnt mit dem richtigen Werkzeug

Schwerpunkt: Fassade

Die Nachfrage im Bereich Sanierung steigt ständig und rückt daher für das Handwerk immer mehr in den Fokus. Seit einigen Jahren bietet der Premium-Elektrowerkzeughersteller Festool speziell für diesen Bereich passgenaue Produktlösungen, die das deutsche Unternehmen gemeinsam mit dem professionellen Handwerk entwickelt. Das Ergebnis sind optimale Systemlösungen für das anspruchsvolle Anwendungsfeld Sanieren und Bauen im Bestand.

In Europa sind über 80 Prozent aller Gebäude älter als 20 Jahre und ein Drittel sogar älter als 50 Jahre. Um alte Gebäude an neue Wohnsituationen und Anforderungen anzupassen oder den Charme von Altbauten zu erhalten, müssen sie jedoch regelmäßig gepflegt, renoviert oder saniert werden. Die Zahlen verdeutlichen, dass Sanierungen und Bauen im Bestand schon seit Jahren einen sehr hohen Anteil an den durchgeführten Bauleistungen einnehmen. Viele Handwerksbetriebe haben diese Chance erkannt und sich mit dem Sanieren und Renovieren von Gebäuden ein solides Standbein geschaffen, das auch in Krisenzeiten ein sicheres Einkommen bietet.

Sanierungsarbeiten erfordern noch mehr Flexibilität

Für den Handwerker bietet das Bauen im Bestand - im Vergleich zum Arbeiten am Neubau - jedoch auch eine Reihe von Herausforderungen. So sind die Arbeiten im Altbau häufig deutlich komplexer und vielseitiger, was die Planung und den Ablauf auf der Baustelle insgesamt schwieriger

gestaltet. Um für diese Herausforderungen gerüstet zu sein, sollten Handwerker – besonders bei Sanierungsarbeiten - flexibel auf sich verändernde Situationen reagieren können. Eine gute Organisation und effizientes Arbeiten sind dabei auf der Baustelle unerlässlich.

Effizientes und ordentliches Arbeiten lohnt sich

Um gerade dem professionellen Handwerker bei diesen Aufgaben bestmöglich unterstützen zu können, arbeitet Festool bereits in der Entwicklungsphase eines neuen Elektrowerkzeugs intensiv mit Handwerksbetrieben der verschiedenen Gewerke zusammen. Mithilfe dieses Austausches entstehen Elektrowerkzeuge, die den hohen Anforderungen in der Sanierung gewachsen sind. So bietet Festool ein vielseitiges 18-Volt-Akkusystem vom Bohrhammer bis zur Tauchsäge. Die Geräte sind auf höchste Ergonomie und Effizienz ausgelegt, was letztendlich weniger Ermüdung und unterbrechungsfreies Arbeiten bedeutet. Zusätzlich lassen sich alle Maschinen ordentlich in dem festool-eigenen Ordnungssystem, sogenannten Systainern¹, verstauen, miteinander koppeln und transportieren. Praktische Eigenschaften, die den Handwerker in seiner täglichen Arbeit unterstützen. Damit hinterlässt er während der Sanierung auch beim Kunden einen professionellen Eindruck.

Eine neue, gedämmte Fassade spart Energie und Kosten. Perfekt, wenn die Werkzeuge schon mal mit gutem Beispiel vorangehen.

An eine Gebäudefassade werden hohe Ansprüche gestellt. Sie soll Wind und Wetter trotzen, dem Gebäude ein repräsentatives Äußeres verleihen und den Innenraum bestmöglich vor extremen Außentemperaturen schützen. Daher nimmt die Fassadensanierung eine besondere Rolle bei der energetischen Sanierung von Gebäuden ein.

Um bei alten Gebäuden einen guten Dämmwert zu erzielen, muss dazu häufig eine dicke Schicht Dämmmaterial vollflächig an die Fassade montiert werden. Hierzu müssen die Dämmplatten in festgelegten, engen Abständen durch spezielle Dübel mit dem vorhandenen Mauerwerk verbunden werden. Für ein normales Einfamilienhaus bedeutet dies, dass mehr als hundert Löcher gebohrt und ebenso viele Dübel verschraubt werden müssen.

Insbesondere bei Arbeiten auf dem Gerüst sorgt das unabhängige Arbeiten mit Akku-Werkzeugen für mehr Effizienz und Zeitersparnis. Festool hat genau für diese anspruchsvollen Tätigkeiten seine 18V Plattform mit kraftvollen und ausdauernden Akku-System entwickelt. Ein bürstenloser EC-TEC Motor sorgt für effiziente Nutzung der Akkukapazitäten. Dies bedeutet weniger Arbeitsunterbrechung und eine höhere Ausbringungsmenge pro Akkuladung. Der 18V Akku ist dabei in jeder Maschine einsetzbar.

Für das Bohren der Löcher bei der Fassadensanierung ist der Bohrhammer BHC 18 die ideale Maschine. Mit nur 2,4 kg Gewicht ist er der leichteste Bohrhammer seiner Klasse. Die kompakte Bauform und die Vibrationsdämpfung sorgen zusätzlich für ermüdungsarmes Arbeiten. Beim anschließenden Verschrauben der Dübel besitzt der Akku-Schlag-Bohrschrauber PDC 18, durch sein robustes 4-Gang Getriebe, über genügend Kraftreserven um die Spezialdübel präzise in das Dämmmaterial einzudrehen. Dank der großen Akkukapazität und speziellem, bürstenlosem Antrieb spart man sich lästige Arbeitsunterbrechungen durch häufigen Akkuwechsel.

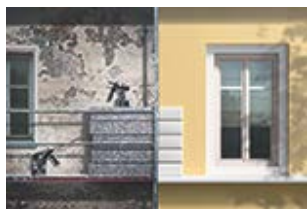
Abgerundet wird das Paket durch den Festool „Service-all-inclusive“. Die registrierten Geräte sind damit in der Werkstatt, im Fahrzeug und auf der Baustelle abgesichert. Die Leistungen, wie die 36-monatige Kostenschutzgarantie und der Diebstahlschutz, untermauern den Festool Qualitätsanspruch und garantieren dem Handwerker eine hohe Investitionssicherheit.

Weitere Produkt- und Detailinformationen zum Themenfeld Fassade sowie den Anwendungsbereichen Badsanierung, Trockenbau und Bodenverlegung gibt es auf der Microsite „Sanieren“ unter www.festool.de/sanieren (*online ab 01.11.2014*)

1 Quelle: BPIE, Europe's buildings under the microscope

1 Systainer: Wortkreation von Festool für die Transport- und Aufbewahrungsboxen bestehend aus **S**ystem und **C**ontainer

Umfang ca. 4.553 Zeichen (ohne Leerzeichen)

Bildervorschau

Bild: SanReMo_Fassade_01.jpg

Sanieren beginnt mit dem richtigen Werkzeug. Das Festool System für Ausbau und Renovierung.


Bild: SanReMo_Fassade_02.jpg

Ideal zum Bohren von Dübellöchern: Akkubohrhammer BHC 18 mit ausgezeichneter Ergonomie, kompakter Bauform und ausgewogener Gewichtsverteilung.


Bild: SanReMo_Fassade_03.jpg

Beim Verschrauben der Dübel besitzt der Akku-Schlag-Bohrschauber PDC 18, durch sein robustes 4-Gang Getriebe, über genügend Kraftreserven um die Spezialdübel präzise in das Dämmmaterial einzudrehen.


Bild: SERVICE.jpg

Informationen zu SERVICE all-inclusive unter www.festool.de/service

Bildnachweis: Festool GmbH

Infoline für Leser**Deutschland**

TTS Tooltechnic Systems Deutschland GmbH
Wertstraße 20
73240 Wendlingen
Tel. +49(0)7024-804-24010
Fax +49(0)7024-804-29699
info@tts-festool.com
www.festool.de

Österreich

Tooltechnic Systems Ges.m.b.H
Schloss Glanegg 2
A-5082 Groedig
Tel. +43 (6246) 74281-11
info@tts-festool.com
www.festool.at

Schweiz

Tooltechnic Systems (Schweiz) AG
Moosmattstrasse 24
CH-8953 Dietikon
Tel. +44 7442727
Fax: +44 7442728
info-ch@tts-festool.com
www.festool.ch

Weitere Informationen für Fachpresse und Journalisten**Festool GmbH**

Silvia Pirro
Wertstraße 20
D-73240 Wendlingen
Tel. +49-7024-804-20679
Silvia.Pirro@festool.com